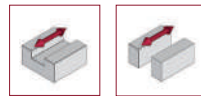
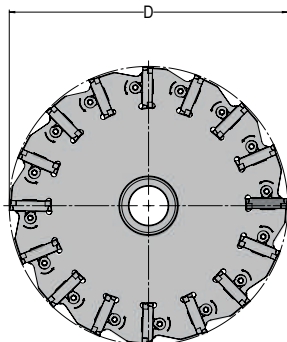
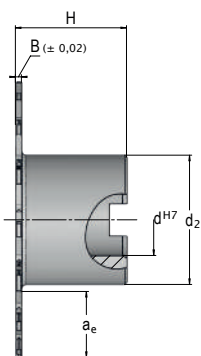


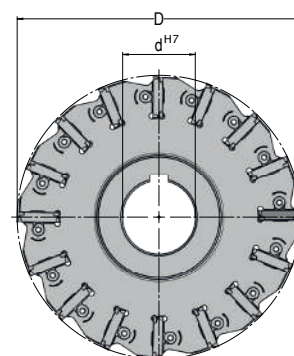
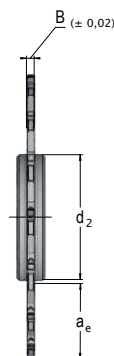
# TRENNFRÄSER GB18 | GN18



Zweischneidige Wendeschneidplatte  
Schnittbreiten ab 2 mm  
Hervorragende Schnittkraftableitung  
Enge Zahnteilung  
Hohe Zahnvorschübe



GB18



GN18

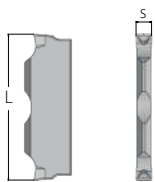
GB18 Trennfräser										WSP
Artikel	D	d <sub>2</sub>	d <sup>H7</sup>	H	B <sub>±0,02</sub>	zz	a <sub>e</sub>	lk	kg	
01GB.0820.001	80	40	22	40	2	8	18,0	nein	0,36	GNO1901..
01GB.0825.001	80	40	22	40	2,5	8	18,0	nein	0,37	GNO1902..
01GB.0830.001	80	40	22	40	3	8	18,0	nein	0,38	GNO1903..
01GB.0835.001	80	40	22	40	3,5	8	18,0	nein	0,40	GNO1935..
01GB.1020.001	100	45	27	45	2	12	25,0	nein	0,50	GNO1901..
01GB.1025.001	100	45	27	45	2,5	12	25,0	nein	0,52	GNO1902..
01GB.1030.001	100	45	27	45	3	12	25,0	nein	0,55	GNO1903..
01GB.1035.001	100	45	27	45	3,5	12	25,0	nein	0,57	GNO1935..
01GB.1220.001	125	58	32	50	2	16	31,0	nein	0,91	GNO1901..
01GB.1225.001	125	58	32	50	2,5	16	31,0	nein	0,94	GNO1902..
01GB.1230.001	125	58	32	50	3	16	31,0	nein	0,98	GNO1903..
01GB.1235.001	125	58	32	50	3,5	16	31,0	nein	1,02	GNO1935..
01GB.1620.001	160	68	40	63	2	22	44,0	nein	1,53	GNO1901..
01GB.1625.001	160	68	40	63	2,5	22	44,0	nein	1,59	GNO1902..
01GB.1630.001	160	68	40	63	3	22	44,0	nein	1,66	GNO1903..
01GB.1635.001	160	68	40	63	3,5	22	44,0	nein	1,72	GNO1935..

# TRENNFRÄSER

## GB18 | GN18

GN18 Trennfräser										WSP
Artikel	D	d <sub>2</sub>	d <sup>H7</sup>	H	B <sub>±0,02</sub>	zz	a <sub>e</sub>	lk	kg	
14GN.0820.001	80	34	22	12	2	8	21,0	nein	0,11	GNO1901..
14GN.0825.001	80	34	22	12	2,5	8	21,0	nein	0,12	GNO1902..
14GN.0830.001	80	34	22	12	3	8	21,0	nein	0,14	GNO1903..
14GN.0835.001	80	34	22	12	3,5	8	21,0	nein	0,16	GNO1935..
14GN.1020.001	100	45	27	12	2	12	26,0	nein	0,19	GNO1901..
14GN.1025.001	100	45	27	12	2,5	12	26,0	nein	0,21	GNO1902..
14GN.1030.001	100	45	27	12	3	12	26,0	nein	0,23	GNO1903..
14GN.1035.001	100	45	27	12	3,5	12	26,0	nein	0,26	GNO1935..
14GN.1220.001	125	55	32	12	2	16	34,0	nein	0,29	GNO1901..
14GN.1225.001	125	55	32	12	2,5	16	34,0	nein	0,33	GNO1902..
14GN.1230.001	125	55	32	12	3	16	34,0	nein	0,36	GNO1903..
14GN.1235.001	125	55	32	12	3,5	16	34,0	nein	0,40	GNO1935..
14GN.1620.001	160	68	40	12	2	22	44,0	nein	0,46	GNO1901..
14GN.1625.001	160	68	40	12	2,5	22	44,0	nein	0,52	GNO1902..
14GN.1630.001	160	68	40	12	3	22	44,0	nein	0,58	GNO1903..
14GN.1635.001	160	68	40	12	3,5	22	44,0	nein	0,64	GNO1935..

# WSP-FORM GNO



GNO					
AS	L	s			
2	19	01	02	03	35
	19,00	1,90	1,90	1,90	1,90

## Zuteilung Zerspanparameter zu den AV Materialgruppen

				Stahl						
	Artikel	Bezeichnung		A22	A21	A20	A19	A18	A17	A16
GN..1901...	GNO.1901.002.01 AV1055	GNOHR 190103 N	$h_{max}$	0,12	0,10	0,10	0,08	0,08	0,06	0,05
			$v_c$	280-320	240-280	210-240	180-210	140-180	110-140	80-110
GN..1902...	GNO.1902.002.01 AV1055	GNOHR 190203 N	$h_{max}$	0,12	0,10	0,10	0,08	0,08	0,06	0,05
			$v_c$	280-320	240-280	210-240	180-210	140-180	110-140	80-110
GN..1903...	GNO.1903.002.01 AV1055	GNOHR 190303 N	$h_{max}$	0,14	0,12	0,12	0,10	0,10	0,08	0,06
			$v_c$	280-320	240-280	210-240	180-210	140-180	110-140	80-110
GN..1935...	GNO.1935.002.01 AV1055	GNOHR 193503 N	$h_{max}$	0,16	0,16	0,16	0,14	0,12	0,10	0,08
			$v_c$	280-320	240-280	210-240	180-210	140-180	110-140	80-110

				Guss					
	Artikel	Bezeichnung		D21	D20	D19	D18	D17	D16
GN..1901...	GNO.1901.002.01 AV1055	GNOHR 190103 N	$h_{max}$	0,12	0,12	0,10	0,10	0,08	0,06
			$v_c$	280-320	260-290	210-260	190-240	180-210	140-180
GN..1902...	GNO.1902.002.01 AV1055	GNOHR 190203 N	$h_{max}$	0,12	0,12	0,10	0,10	0,08	0,06
			$v_c$	280-320	260-290	210-260	190-240	180-210	140-180
GN..1903...	GNO.1903.002.01 AV1055	GNOHR 190303 N	$h_{max}$	0,14	0,14	0,12	0,12	0,10	0,08
			$v_c$	280-320	260-290	210-260	190-240	180-210	140-180
GN..1935...	GNO.1935.002.01 AV1055	GNOHR 193503 N	$h_{max}$	0,18	0,18	0,15	0,13	0,10	0,08
			$v_c$	280-320	260-290	210-260	190-240	180-210	140-180

				Rostfreie Stähle				NE-Metalle		
	Artikel	Bezeichnung		C12	C11	C10	C09	E82	E81	E80
GN..1901...	GNO.1901.002.01 AV1055	GNOHR 190103 N	$h_{max}$	0,10	0,08	0,07	0,05	0,15	0,12	0,10
			$v_c$	120-200	140-150	100-140	60-100	650-1000	450-650	280-450
GN..1902...	GNO.1902.002.01 AV1055	GNOHR 190203 N	$h_{max}$	0,10	0,08	0,07	0,05	0,15	0,12	0,10
			$v_c$	120-200	140-150	100-140	60-100	650-1000	450-650	280-450
GN..1903...	GNO.1903.002.01 AV1055	GNOHR 190303 N	$h_{max}$	0,10	0,08	0,07	0,05	0,17	0,15	0,10
			$v_c$	120-200	140-150	100-140	60-100	650-1000	450-650	280-450
GN..1935...	GNO.1935.002.01 AV1055	GNOHR 193503 N	$h_{max}$	0,12	0,10	0,08	0,07	0,20	0,18	0,15
			$v_c$	120-200	140-150	100-140	60-100	650-1000	450-650	280-450

WSP		
GN..1901...	08Z.0000.518	TX208
GN..1902...	08Z.0000.516	TX208
GN..1903...	08Z.0000.515	TX208
GN..1935...	08Z.0000.519	TX208