

ET90

TZ18



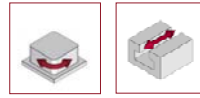
Indicate per la fresatura extra-performante di cave a "T", con profondità di passata e avanzamenti elevati e, nel caso delle frese circolari, utilizzabili anche per la lavorazione del fondo cava. Gli inserti con alloggiamento tangenziale sono sempre garanzia di un'evacuazione ottimale del truciolo per lavorazioni ad alto rendimento.

Standard extra-performante

FRESE PER CAVE A "T"
FRESE CIRCOLARI

FRESE PER CAVE A "T"

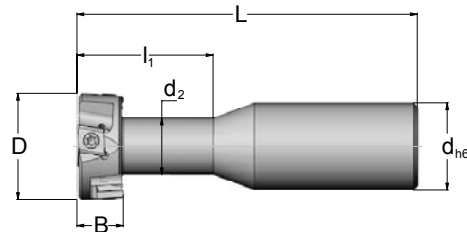
ET90



Inserto EN a 4 taglienti

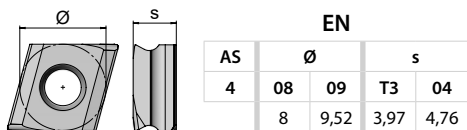
Frese per cave a "T" DIN 650 ad alto rendimento

Evacuazione ottimale del truciolo grazie all'alloggiamento tangenziale dell'inserto



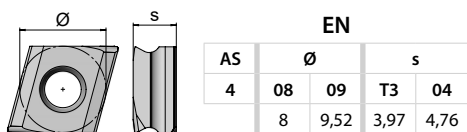
ET90 frese a candela		D	d ₂	d _{h6}	L	l ₁	B	zz	z _{eff}	Rl	kg	INS
articolo												
15E.3213.010		32	16,8	32	115	39	13	2 x 2	2	si	0,51	EN..08T3.R/L
15E.4017.010		40	20,8	32	125	50	17	2 x 2	2	si	0,65	EN..0904.R/L
15E.4821.010		48	26,0	32	135	60	21	2 x 3	2	si	0,80	EN..08T3.R/L

Diametri più piccoli ETC90 pagina 108.

FORMA INS. **EN**

Parametri di taglio consigliati
rispetto ai gruppi di materiali AV

				acciaio						
articolo	descrizione			A22	A21	A20	A19	A18	A17	A16
EN..08T3..	EN.08T3.012.09 SKY77	ENHQ 08T306 SL-28W	h_{max}	0,15	0,15	0,12	0,12	0,10	0,10	0,08
			v_c	240-280	240-280	210-240	180-210	140-180	110-140	80-110
	EN.08T3.014.09 SKY77	ENHQ 08T306 SR-28W	h_{max}	0,15	0,15	0,12	0,12	0,10	0,10	0,08
			v_c	240-280	240-280	210-240	180-210	140-180	110-140	80-110
	EN.08T3.017.26 SKY77	ENHQ 08T306 SL-28V	h_{max}	0,15	0,15	0,12	0,12	0,10	0,10	0,08
			v_c	240-280	240-280	210-240	180-210	140-180	110-140	80-110
	EN.08T3.016.26 SKY77	ENHQ 08T306 SR-28V	h_{max}	0,15	0,15	0,12	0,12	0,10	0,10	0,08
			v_c	240-280	240-280	210-240	180-210	140-180	110-140	80-110
	EN.08T3.001.54 SKY77	ENHQ 08T306 SL-30	h_{max}	-	-	0,10	0,10	0,08	0,08	-
			v_c	-	-	210-240	180-210	140-180	110-140	-
	EN.08T3.002.54 SKY77	ENHQ 08T306 SR-30	h_{max}	-	-	0,10	0,10	0,08	0,08	-
			v_c	-	-	210-240	180-210	140-180	110-140	-
EN..0904..	EN.0904.023.12 SKY77	ENHQ 090408 SL-28W	h_{max}	0,18	0,18	0,15	0,15	0,12	0,12	0,10
			v_c	240-280	240-280	210-240	180-210	140-180	110-140	80-110
	EN.0904.022.12 SKY77	ENHQ 090408 SR-28W	h_{max}	0,18	0,18	0,15	0,15	0,12	0,12	0,10
			v_c	240-280	240-280	210-240	180-210	140-180	110-140	80-110
	EN.0904.017.26 SKY77	ENHQ 090408 SL-28V	h_{max}	0,18	0,18	0,15	0,15	0,12	0,12	0,10
			v_c	240-280	240-280	210-240	180-210	140-180	110-140	80-110
	EN.0904.016.26 SKY77	ENHQ 090408 SR-28V	h_{max}	0,18	0,18	0,15	0,15	0,12	0,12	0,10
			v_c	240-280	240-280	210-240	180-210	140-180	110-140	80-110
	EN.0904.003.54 SKY77	ENHQ 090408 SL-30	h_{max}	-	-	0,12	0,12	0,10	0,10	-
			v_c	-	-	210-240	180-210	140-180	110-140	-
	EN.0904.002.54 SKY77	ENHQ 090408 SR-30	h_{max}	-	-	0,12	0,12	0,10	0,10	-
			v_c	-	-	210-240	180-210	140-180	110-140	-

FORMA INS. **EN**

Parametri di taglio consigliati
rispetto ai gruppi di materiali AV

				ghisa					
articolo	descrizione			D21	D20	D19	D18	D17	D16
EN..08T3..	EN.08T3.012.09 SKY77	ENHQ 08T306 SL-28W	h_{max}	0,15	0,15	0,13	0,12	0,10	0,08
			v_c	240-280	240-280	210-240	210-240	180-210	140-180
	EN.08T3.012.09 NERO26	ENHQ 08T306 SL-28W	h_{max}	0,15	0,15	0,13	0,12	0,10	0,08
			v_c	280-340	240-280	220-250	200-240	180-210	140-180
	EN.08T3.014.09 SKY77	ENHQ 08T306 SR-28W	h_{max}	0,15	0,15	0,13	0,12	0,10	0,08
			v_c	240-280	240-280	210-240	210-240	180-210	140-180
	EN.08T3.014.09 NERO26	ENHQ 08T306 SR-28W	h_{max}	0,15	0,15	0,13	0,12	0,10	0,08
			v_c	280-340	240-280	220-250	200-240	180-210	140-180
	EN.08T3.017.26 SKY77	ENHQ 08T306 SL-28V	h_{max}	0,15	0,15	0,13	0,12	0,10	0,08
			v_c	240-280	240-280	210-240	210-240	180-210	140-180
	EN.08T3.017.26 NERO26	ENHQ 08T306 SL-28V	h_{max}	0,15	0,15	0,13	0,12	0,10	0,08
			v_c	280-340	240-280	220-250	200-240	180-210	140-180
EN.08T3.016.26 SKY77	ENHQ 08T306 SR-28V	h_{max}	0,15	0,15	0,13	0,12	0,10	0,08	
		v_c	240-280	240-280	210-240	210-240	180-210	140-180	
EN.08T3.016.26 NERO26	ENHQ 08T306 SR-28V	h_{max}	0,15	0,15	0,13	0,12	0,10	0,08	
		v_c	280-340	240-280	220-250	200-240	180-210	140-180	
EN..0904..	EN.0904.023.12 SKY77	ENHQ 090408 SL-28W	h_{max}	0,18	0,18	0,15	0,14	0,12	0,10
			v_c	240-280	240-280	210-240	210-240	180-210	140-180
	EN.0904.023.12 NERO26	ENHQ 090408 SL-28W	h_{max}	0,18	0,18	0,15	0,14	0,12	0,10
			v_c	280-340	240-280	220-250	200-240	180-210	140-180
	EN.0904.022.12 SKY77	ENHQ 090408 SR-28W	h_{max}	0,18	0,18	0,15	0,14	0,12	0,10
			v_c	240-280	240-280	210-240	210-240	180-210	140-180
	EN.0904.022.12 NERO26	ENHQ 090408 SR-28W	h_{max}	0,18	0,18	0,15	0,14	0,12	0,10
			v_c	280-340	240-280	220-250	200-240	180-210	140-180
	EN.0904.017.26 SKY77	ENHQ 090408 SL-28V	h_{max}	0,18	0,18	0,15	0,14	0,12	0,10
			v_c	240-280	240-280	210-240	210-240	180-210	140-180
	EN.0904.017.26 NERO26	ENHQ 090408 SL-28V	h_{max}	0,18	0,18	0,15	0,14	0,12	0,10
			v_c	280-340	240-280	220-250	200-240	180-210	140-180
EN.0904.016.26 SKY77	ENHQ 090408 SR-28V	h_{max}	0,18	0,18	0,15	0,14	0,12	0,10	
		v_c	240-280	240-280	210-240	210-240	180-210	140-180	
EN.0904.016.26 NERO26	ENHQ 090408 SR-28V	h_{max}	0,18	0,18	0,15	0,14	0,12	0,10	
		v_c	280-340	240-280	220-250	200-240	180-210	140-180	

INS



EN..08T3...	08B.0309.7991	TX208
EN..0904...	08B.3509.7991	TX215

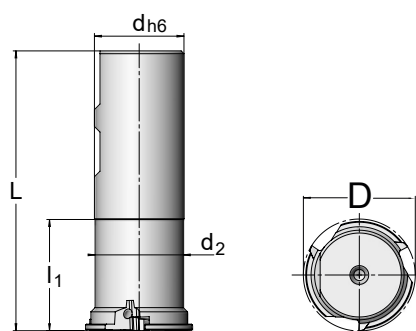
Montaggio | inserti
CN/EN/FN pagina 139

FRESE CIRCOLARI

TZ18



Standard per tutte le cave di anelli Seeger
 Incasso su tre lati per l'inserto circolare
 Possibilità di lavorare il fondo cava

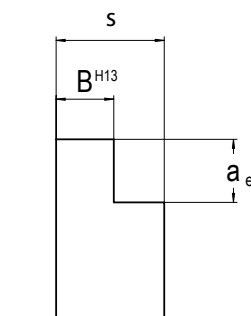


TZ18 frese a candela

articolo	D	d ₂	d _{h6}	L	l ₁	z _{eff}	a _e	RI	kg	INS
13T.2510.001	25	20,5	25	100	40	3	1,4 - 2,2	si	0,31	TC..1103.R
13T.4011.001	40	31,5	32	100	39	3	2,2 - 3,2	si	0,61	TN..1604.R

Dati inserti

articolo	D	s	B ^{H13}	a _e
TC.1103.030.06 SKY77	6,35	3,20	1,60	1,40
TC.1103.030.05 SKY77	6,35	3,20	1,85	1,70
TC.1103.030.04 SKY77	6,35	3,20	2,15	2,00
TC.1103.030.03 SKY77	6,35	3,20	2,65	2,20
TN.1604.018.01 SKY77	9,52	4,76	2,65	2,20
TN.1604.018.02 SKY77	9,52	4,76	3,20	2,20
TN.1604.018.03 SKY77	9,52	4,76	4,15	3,20



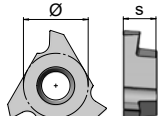
FORMA INS. TC | TN

		TC TN			
AS	Ø	s			
3	11	16	03	04	
	6,35	9,52	3,2	4,76	

Parametri di taglio consigliati
rispetto ai gruppi di materiali AV

				acciaio						
articolo	descrizione			A22	A21	A20	A19	A18	A17	A16
TC..1103..	TC.1103.030.06 SKY77	TCAX 110316 TR-25	h_{max}	0,12	0,10	0,08	0,07	0,06	0,05	0,05
			v_c	280-320	240-280	210-240	180-210	140-180	110-140	80-110
	TC.1103.030.05 SKY77	TCAX 110318 TR-25	h_{max}	0,12	0,10	0,08	0,07	0,06	0,05	0,05
			v_c	280-320	240-280	210-240	180-210	140-180	110-140	80-110
	TC.1103.030.04 SKY77	TCAX 110321 TR-25	h_{max}	0,12	0,10	0,08	0,07	0,06	0,05	0,05
			v_c	280-320	240-280	210-240	180-210	140-180	110-140	80-110
	TC.1103.030.03 SKY77	TCAX 110326 TR-25	h_{max}	0,12	0,10	0,08	0,07	0,06	0,05	0,05
			v_c	280-320	240-280	210-240	180-210	140-180	110-140	80-110
TN..1604..	TN.1604.018.01 SKY77	TNAX 160426 TR-25	h_{max}	0,15	0,12	0,10	0,09	0,08	0,07	0,06
			v_c	280-320	240-280	210-240	180-210	140-180	110-140	80-110
	TN.1604.018.02 SKY77	TNAX 160432 TR-25	h_{max}	0,15	0,12	0,10	0,09	0,08	0,07	0,06
			v_c	280-320	240-280	210-240	180-210	140-180	110-140	80-110
	TN.1604.018.03 SKY77	TNAX 160441 TR-25	h_{max}	0,15	0,12	0,10	0,09	0,08	0,07	0,06
			v_c	280-320	240-280	210-240	180-210	140-180	110-140	80-110



				ghisa					
articolo	descrizione			D21	D20	D19	D18	D17	D16
TC..1103..	TC.1103.030.06 SKY77	TCAX 110316 TR-25	h_{max}	0,13	0,10	0,08	0,08	0,06	0,06
			v_c	340-380	280-340	240-280	210-240	180-210	140-180
	TC.1103.030.05 SKY77	TCAX 110318 TR-25	h_{max}	0,13	0,10	0,08	0,08	0,06	0,06
			v_c	340-380	280-340	240-280	210-240	180-210	140-180
	TC.1103.030.04 SKY77	TCAX 110321 TR-25	h_{max}	0,13	0,10	0,08	0,08	0,06	0,06
			v_c	340-380	280-340	240-280	210-240	180-210	140-180
	TC.1103.030.03 SKY77	TCAX 110326 TR-25	h_{max}	0,13	0,10	0,08	0,08	0,06	0,06
			v_c	340-380	280-340	240-280	210-240	180-210	140-180
TN..1604..	TN.1604.018.01 SKY77	TNAX 160426 TR-25	h_{max}	0,15	0,12	0,10	0,10	0,08	0,08
			v_c	340-380	280-340	240-280	210-240	180-210	140-180
	TN.1604.018.02 SKY77	TNAX 160432 TR-25	h_{max}	0,15	0,12	0,10	0,10	0,08	0,08
			v_c	340-380	280-340	240-280	210-240	180-210	140-180
	TN.1604.018.03 SKY77	TNAX 160441 TR-25	h_{max}	0,15	0,12	0,10	0,10	0,08	0,08
			v_c	340-380	280-340	240-280	210-240	180-210	140-180

FORMA INS. **TC | TN**


		TC TN			
AS	Ø		s		
3	11	16	03	04	
	6,35	9,52	3,2	4,76	

Parametri di taglio consigliati
rispetto ai gruppi di materiali AV

				metalli non ferrosi		
articolo		descrizione		E82	E81	E80
TC..1103..	TC.1103.030.06 SKY77	TCAX 110316 TR-25	h_{max}	0,15	0,12	0,10
			v_c	650-1000	450-650	280-450
	TC.1103.030.05 SKY77	TCAX 110318 TR-25	h_{max}	0,15	0,12	0,10
			v_c	650-1000	450-650	280-450
	TC.1103.030.04 SKY77	TCAX 110321 TR-25	h_{max}	0,15	0,12	0,10
			v_c	650-1000	450-650	280-450
	TC.1103.030.03 SKY77	TCAX 110326 TR-25	h_{max}	0,15	0,12	0,10
			v_c	650-1000	450-650	280-450
TN..1604..	TN.1604.018.01 SKY77	TNAX 160426 TR-25	h_{max}	0,18	0,15	0,11
			v_c	650-1000	450-650	280-450
	TN.1604.018.02 SKY77	TNAX 160432 TR-25	h_{max}	0,18	0,15	0,11
			v_c	650-1000	450-650	280-450
	TN.1604.018.03 SKY77	TNAX 160441 TR-25	h_{max}	0,18	0,15	0,11
			v_c	650-1000	450-650	280-450

INS		
TC..1103...	08B.2506.7991	TX208
TN..1604...	08B.0309.7991	TX208

Montaggio | inserti
TC/TN pagina 138

